

横須賀
三浦

認知症介護人材育成・連携支援

認知症セミナー よ・り・そ・い

神奈川県委託事業



大切なあなたへの よりそいノート

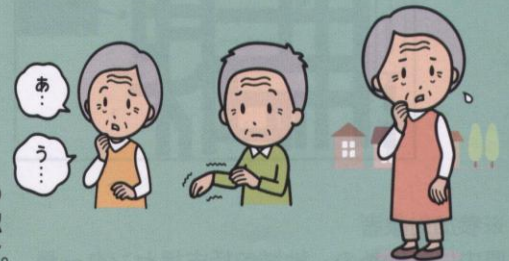
～くらしと医療・介護をつなぐために～

第1部

認知症になっても住み慣れた家で暮らし続けたい
～よりそいノートの意義と使い方～

講師：梶原千津子 認知症介護指導者

皆さんの住んでいる街に、地域の住民の方を始め銀行やスーパーマーケットの従業員の方、学校の生徒や先生方など、既に認知症の人と家族の応援団が、認知症を正しく理解し、温かく見守り支援するサポーターとして存在しています。そこで、今回は「よりそいノート」を使って、地域にいる応援団のリーダーとなるべき地域包括支援センター、ケアマネジャー、介護士など介護職を対象に専門職として出来ることを探し、相互扶助・協力・連携、ネットワークなど医療と介護をつなぐ役割で認知症になっても安心して暮らせるまちづくりを目指した「よりそいノート」の意義と使い方を学びます。



第2部

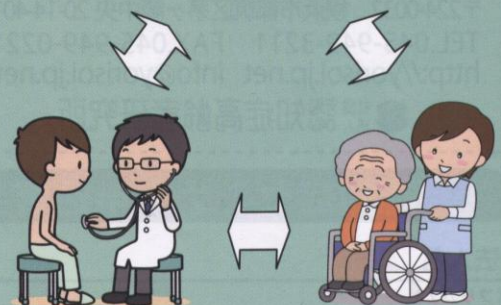
大切なあなたへの「よりそいノート」
～くらしと医療・介護をつなぐために～

講師：羽田野政治 認知症高齢者研究所 所長

医療サービスや介護サービスが、切れ目なく提供されることが認知症ケアには必要です。しかし、現状では、それぞれのサービスは分断され、有機的な連携が見られないのです。

認知症になって介護が必要になっても、住み慣れた地域で自立した生活を送ることが出来るような適切な医療と介護のサービスを受けられる社会をつくるためのツールが「よりそいノート」なのです。

この「よりそいノート」を軸に、認知症の人の日常生活を支えるために必要な適切なアセスメントとマネジメントによる認知症ケア実践術を学びます。



お問い合わせ

〒224-0032 神奈川県横浜市都筑区茅ヶ崎中央 20-14-401
社団法人認知症高齢者研究所 認知症連携支援室
TEL:045-949-3211 FAX:045-949-0221
<http://yorisoi.jp.net> info@yorisoi.jp.net

参加費
無料

ケアマネ
必見!

主催：神奈川県/(社) 認知症高齢者研究所

セミナースケジュール

1月22日(水) 10:00～11:30

会場：勤労福祉会館(ヴェルクよこすか)
第1会議室

アクセス：京浜急行横須賀中央駅より徒歩5分
定員：90名

2月17日(月) 14:00～15:30

会場：鎌倉芸術館 集会室

アクセス：J R大船駅より徒歩10分
定員：100名



※参加対象者

県内にお勤めの、地域包括支援センター員、介護支援専門員(ケアマネ)、介護士など介護専門職の方。セミナー参加者には、認知症の人や家族の方を温かく見守る専門員の証として、「よりそいノート」と「オレンジリング」をお渡しします。

参加費無料

お問い合わせ・お申し込み
認知症連携支援室

〒224-0032 横浜市都筑区茅ヶ崎中央 20-14-401
TEL.045-949-3211 FAX.045-949-0221
<http://yorisoi.jp.net> info@yorisoi.jp.net

社団法人 認知症高齢者研究所

よりそいノート



「よりそいノート」は、認知症の人とその家族の方が、安心して自分の住む地域で、医療と介護を隙間なく受けることが出来ることを願い作成しました。

「よりそいノート」を通じて、認知症の早期発見と早期診断を推進し、適切な医療やケアを提供する観点から、かかりつけ医や専門医療機関、地域包括支援センター、介護支援専門員(ケアマネ)、介護サービス事業所などが、よりいっそう地域で連携して情報共有し、適切な医療と介護を行うために利用されます。

ノートの運用は、平成25年4月1日(月)より開始されています。受診の時や、介護サービスを受ける時には、このノートを携帯してお見せ頂くようお願いいたします。

ノートの利用をご希望される方は、県内の地域包括支援センターや市町村、保健福祉事務所のほか、認知症の診療を行っている医療機関へお問い合わせください。

講師プロフィール



認知症高齢者研究所 所長

羽田野 政治

1994年から認知症高齢者のケア研究に専心。カナダ・アルバータ州立大学院リハビリテーション医学部と共同で、ブレイン・ネットワークから脳科学を使った認知症緩和ケアを研究。介護の現場に、医療の科学的分析手法を導入した Kyomation Care (キョウメーションケア) 理論を打ち立てました。理論の臨床と研究を重ね、認知症ケアにおける包括的なケアマネージメントシステム「KCIS」を開発し、「専門職連携情報共有システム」として認知症ケアにおける新たなフィールドの構築に成功しました。同システムは、介護現場で大きな効果をあげていることで知られ、海外からも関心が向けられています。

著書：「レビー小体型認知症の介護がわかるガイドブック」

「根拠に基づく新しい認知症ケア キョウメーションケアでBPSDが緩和する！」

認知症セミナー申込書

法人名

(フリガナ)

お名前

TEL.

FAX.

e-mail

●参加希望日

- 会場毎に定員数が異なりますので、お早めにお申し込み下さい。
※人数が定員に達した時点で、お申し込みを締め切らせていただきます。ご了承ください。(その際には、ご連絡致します)
- 左記に記入していただいた個人情報、運営・管理以外の目的では利用いたしません。

FAX:045-949-0221/e-mail: info@yorisoi.jp.net