

支援機構事務局便り-11月号

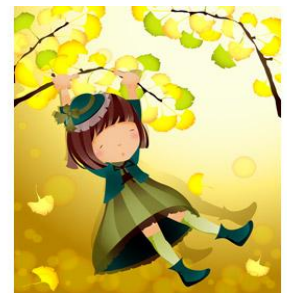


11月になり、そろそろ紅葉の便りが届き始めています。今年はずでにインフルエンザのニュースも聞かれます。うがい・手洗い等で予防に努めましょう！11月の事務局便りをお届けします。

<< トピックス >>

- ◎「医療と介護の地域情報なび かまくら」vol.3 は11月上旬に初校が上がり、2～3回の校正を経て発行になります。発行が待ち遠しいです！
- ◎11月21日(土)鎌倉生涯学習センターにおいて開催されるくまくらスマイルフェスタ2015>において、劇団かまくら座の第3回公演が行われます。本番に向けて練習にも一層熱が入っている様子。是非会場に足をお運びください。
- ◎10月の認定調査は総数52件、内他市4件でした。
- ◎10月21日、28日に開催された鎌倉市高齢者生活支援サポーター養成講座には7名が受講し、内5名が登録しました。
- ◎9月の鎌倉市高齢者生活支援サポートセンターの実績は、利用者数39名、サポーター数41件、活動件数104件、活動時間数161.5時間、相談件数56件でした。サポーターの登録者数は104名です。

平成27年11月4日
現在の会員数
個人正会員:40
団体正会員:139
個人賛助会員:18
団体賛助会員:5
ケアマネ連絡会:170



【 今月の予定 】

- | | | |
|------------------------|-----------------------|----------|
| ・11/2(月) | 医療と福祉のケアシステム委員会 | @福祉センター |
| ・11/4(水) | ターミナルケアを考える会 in 鎌倉 | @福祉センター |
| ・11/4(水) | 事務局ミーティング | @台センター |
| ・11/5(木)9(月)11(水)19(木) | 介護劇練習 | @福祉センター |
| ・11/6(金) | サポートセンタースタッフ会議 | @台センター |
| ・11/6(金) | 通所系事業者連絡会 | @福祉センター |
| ・11/10(火) | 鎌倉ケアマネ連絡会役員会 | @福祉センター |
| ・11/11(水) | ターミナルケア出前講座(湘南話し方友の会) | @福祉センター |
| ・11/11(水) | 介護相談室ミーティング | @台センター |
| ・11/12(木) | 訪問介護事業者連絡会世話人会 | @福祉センター |
| ・11/17(火) | スマイルフェスタ実行委員会 | @福祉センター |
| ・11/18(水) | 介護老人福祉施設との意見交換会 | @かまくら愛の郷 |
| ・11/19(木) | かまくら食支援研究会 | @福祉センター |
| ・11/20(金) | サポートセンター合同会議 | @台センター |
| ・11/21(土) | かまくらスマイルフェスタ2015 | @きらら鎌倉 |
| ・11/24(火) | 研修企画委員会 | @福祉センター |
| ・11/30(月) | ケアマネ研修会 | @福祉センター |

主な事務局業務

- ◎メールチェック 毎日
- ◎ミーティング 1回/月
- ◎HPケアマネ空き情報の更新 1回/月
- ◎HP通所空き情報の更新 1回/月
- ◎HP市内事業所データ更新 1回/月
- ◎理事会他開催通知作成・発信等
- ◎理事会他委員会等資料作成・出席等
- ◎理事会他議事録作成
- ◎会計処理 適宜
-ETC.

☆10月下旬 ケアマネ研修案内スマイルフェスタ案内発送済

☆10月下旬 講師等スマイルフェスタ案内発送済

特定非営利活動法人 かまくら地域介護支援機構
〒247-0061 鎌倉市台2-8-1 台在宅福祉サービスセンター内
TEL:0467-46-0788 / FAX:0467-46-0059
URL:<http://www.kamashien.com> E-MAIL:jimu@kamashien.com